

Lampiran B – Spesifikasi Lampu Solar LED 120W

1. Lampu Solar Jalan

- Jenis : Integrated Solar LED Street Light
 - Kuasa : 120 Watt
 - Warna Cahaya (CCT) : 3500K
 - Efficacy : ≥ 170 lm/W
 - Jangka Hayat : Lumen Maintenance L70 @ 50,000 jam
 - Bateri : Rechargeable Deep Cycle Battery (LiFePO₄)
 - Kapasiti : $\geq 2,280$ Wh
 - Autonomy : Minimum 2 hari dengan 80% DOD
 - Modul PV : Direka bentuk untuk menyokong ≥ 4.5 peak sun hours
 - Solar Charge Controller dengan perlindungan elektronik (electronic protections)
 - Lengkap dengan pendawaian (cabling) dan aksesori berkaitan
-

2. Tiang Lampu

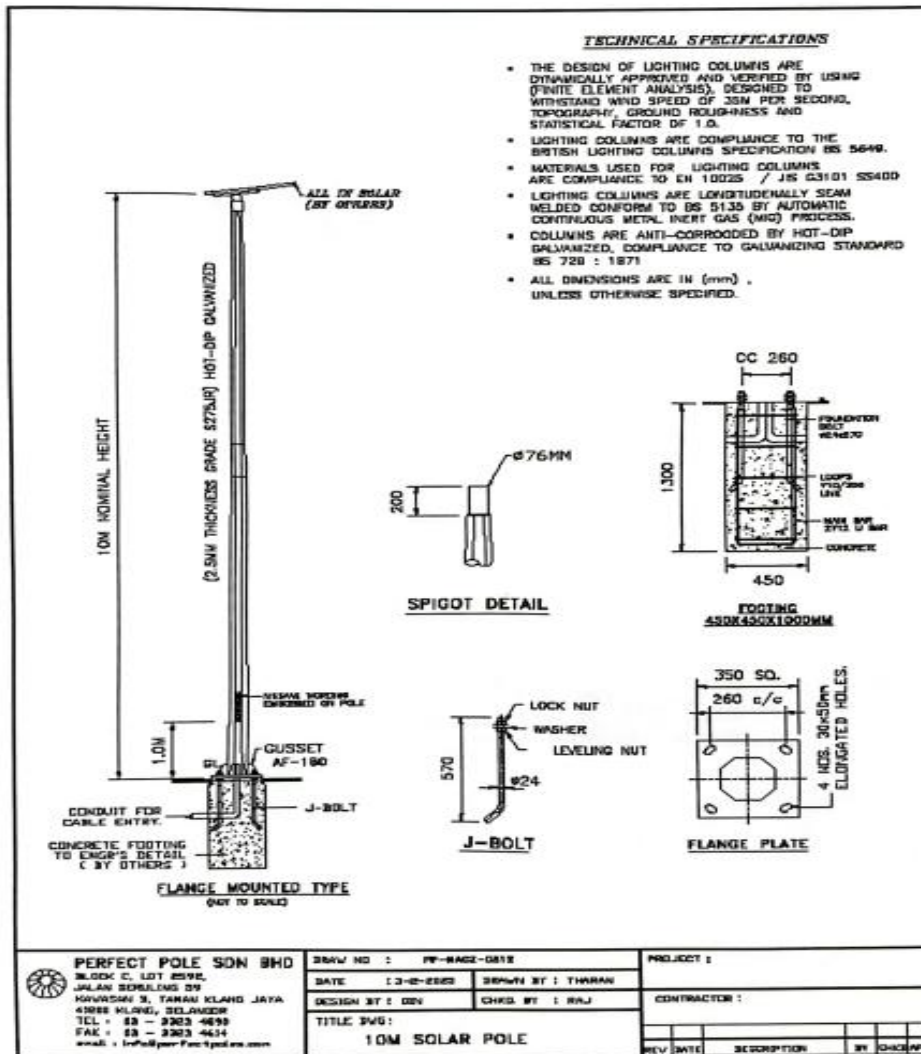
- Jenis : Hot dipped galvanized steel
 - Piawaian : BS 1840 & BS 5649, galvanizing ikut BS 729
 - Ketinggian : 10 meter (short spigot)
 - Pintu Servis : Jenis fiber
 - Jenis : **Bebibir (Flanged Mounted)**
 - Ketinggian : **8 meter dari paras jalan**
 - Material : **HDG Octagonal Steel**
 - Bracket : *Single arm bracket* sesuai untuk *Integrated Solar LED Luminaire* Pintu Servis : Satu (1) unit, material fiber, dengan ukiran **JKR (embossed)** pada pintu servis
 -
-

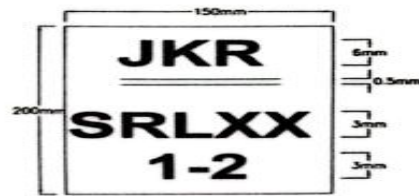
3. Asas (Foundation)

- Jenis : Konkrit bertetulang (reinforced concrete footing)
- Saiz : Mengikut saiz dan reka bentuk yang sesuai (disahkan pembekal / perunding C&S)
- S
- Lengkap dengan **J-Bolts** dan aksesori berkaitan

4. Label Tiang

- Label dari jenis **reflektif (reflective)**
- Bahan **tahan koyak / sturdy**
- Maklumat label hendaklah disediakan mengikut arahan **Pegawai Penguasa**.





LEGEND FOR INTEGRATED SOLAR LED ROAD LIGHTING

- SRL ~ SOLAR ROAD LIGHTING
- XX ~ LUMINAIRE WATTAGE
- 1-2 ~ COLUMN NUMBER
- PVC TYPE ~ HIGH PERFORMANCE PVC FILM WITH SPECIAL POLYMER.
- COLOUR ~ BACKGROUND - GOLDEN YELLOW
 (BS 381C).
 FONT - BLACK

JKR SELANGOR

JKR

**08.23
SYLVANIA /
VOLUX**